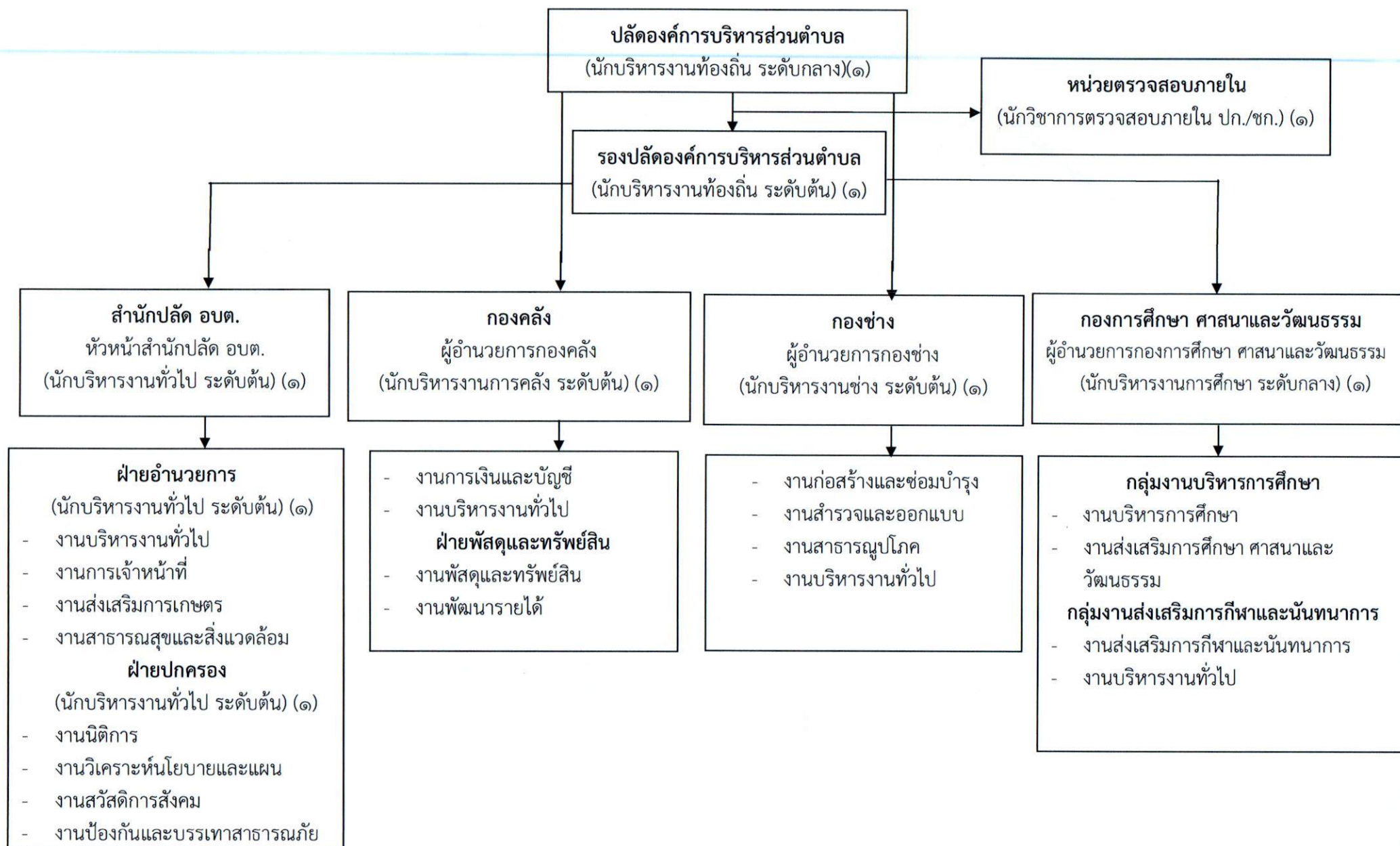
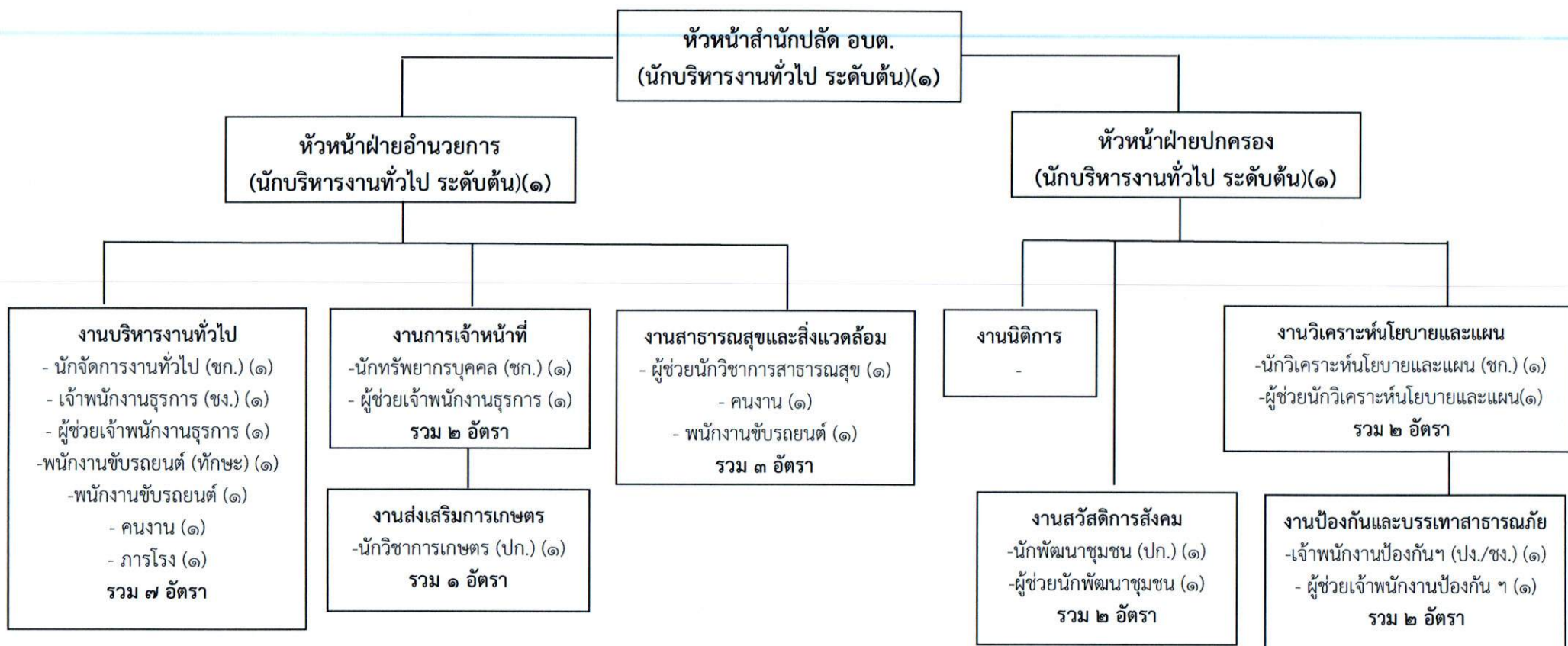


๑๐. แผนภูมิโครงสร้างการแบ่งส่วนราชการตามแผนอัตรากำลัง ๓ ปี (พ.ศ.๒๕๖๗-๒๕๖๙)

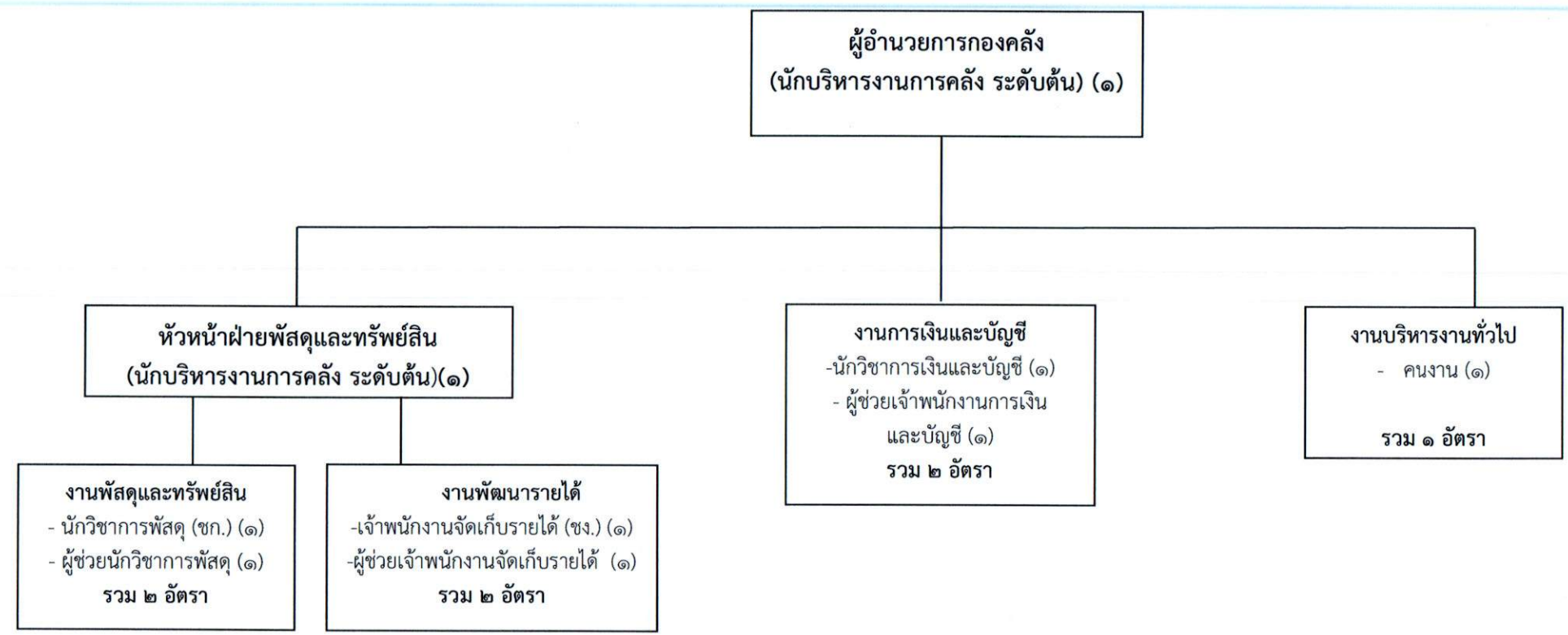


โครงสร้างสำนักปลัดองค์การบริหารส่วนตำบล (๐๑)



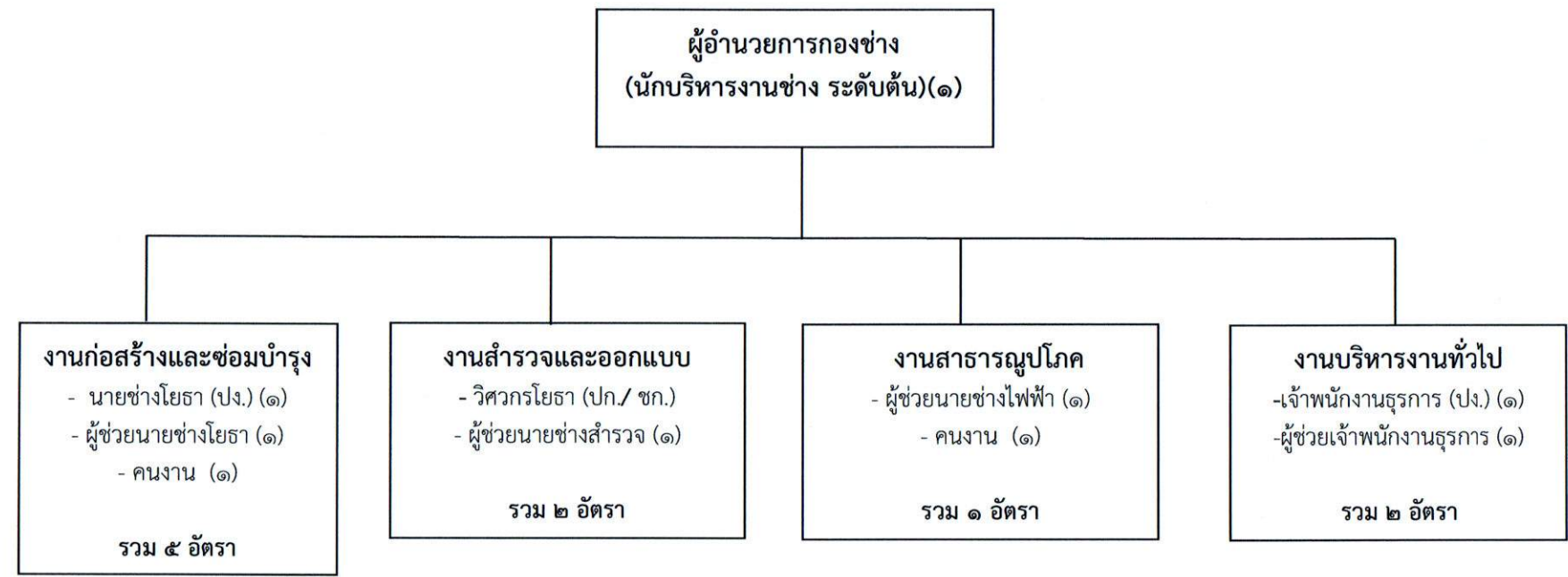
| ประเภท | อำนวยการท้องถิ่น | | | วิชาการ | | | ทั่วไป | | | ลูกจ้างประจำ | พนักงานจ้าง | | รวม | |
|--------|------------------|-----|------|---------|---------------|----------|------------|--------|----------|--------------|-------------|------------------|-----|-----------|
| | ระดับ | ต้น | กลาง | สูง | ชำนาญการพิเศษ | ชำนาญการ | ปฏิบัติการ | อาวุโส | ชำนาญงาน | | ปฏิบัติงาน | กลุ่มงานสนับสนุน | | ตามภารกิจ |
| จำนวน | | ๓ | - | - | - | ๓ | ๒ | - | ๒ | - | - | ๗ | ๕ | ๒๒ |

โครงสร้างกองคลัง (๐๔)



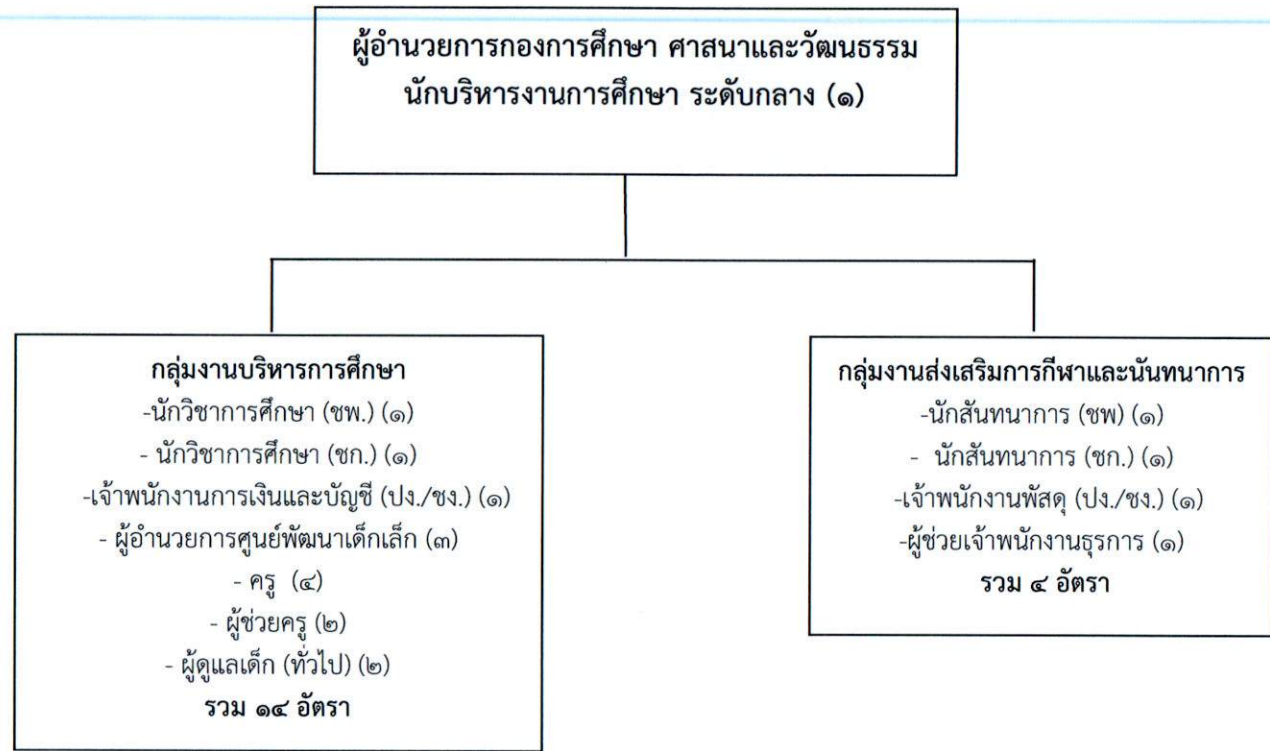
| ประเภท | อำนาจการท้องถิ่น | | | วิชาการ | | | ทั่วไป | | | ลูกจ้างประจำ | พนักงานจ้าง | | รวม | |
|--------|------------------|-----|------|---------|---------------|----------|------------|--------|----------|--------------|-------------|------------------|-----|-----------|
| | ระดับ | ต้น | กลาง | สูง | ชำนาญการพิเศษ | ชำนาญการ | ปฏิบัติการ | อาวุโส | ชำนาญงาน | | ปฏิบัติงาน | กลุ่มงานสนับสนุน | | ตามภารกิจ |
| จำนวน | ๒ | - | - | - | ๒ | - | - | - | ๑ | - | - | ๓ | ๑ | ๘ |

โครงสร้างกองช่าง (๐๕)



| ประเภท | อำนาจการท้องถิ่น | | | วิชาการ | | | ทั่วไป | | | ลูกจ้างประจำ | พนักงานจ้าง | | รวม |
|--------|------------------|------|-----|---------------|----------|------------|--------|----------|------------|--------------|-------------|--------|-----|
| | ต้น | กลาง | สูง | ชำนาญการพิเศษ | ชำนาญการ | ปฏิบัติการ | อาวุโส | ชำนาญงาน | ปฏิบัติงาน | | ตามภารกิจ | ทั่วไป | |
| จำนวน | ๑ | - | - | - | - | ๑ | - | - | ๒ | - | ๔ | ๒ | ๑๐ |

โครงสร้างกองการศึกษา ศาสนาและวัฒนธรรม (๐๘)



| ประเภท | ผู้อำนวยการท้องถิ่น | | | วิชาการ | | | ทั่วไป | | | บริหารสถานศึกษา | สายงานการสอน พนักงานครู | | | | พนักงานจ้าง | | รวม |
|--------|---------------------|------|-----|---------------|----------|------------|--------|----------|------------|-----------------|----------------------------|----------|----------|----------|-------------|-----------|-----|
| | ต้น | กลาง | สูง | ชำนาญการพิเศษ | ชำนาญการ | ปฏิบัติการ | อาวุโส | ชำนาญงาน | ปฏิบัติงาน | | ผอ.ศพด. | ครู คศ.๓ | ครู คศ.๒ | ครู คศ.๑ | ครูผู้ช่วย | ตามภารกิจ | |
| จำนวน | ๑ | ๑ | - | ๒ | ๒ | - | - | - | ๒ | ๓ | ๒ | ๑ | ๑ | - | ๓ | ๒ | ๒๐ |

โครงสร้างหน่วยตรวจสอบภายใน (๑๒)

ปลัดองค์การบริหารส่วนตำบล
(นักบริหารงานท้องถิ่น ระดับกลาง) (๑)

งานตรวจสอบภายใน

- งานตรวจสอบภายใน
- งานตรวจสอบติดตามและการประเมินผลการดำเนินงานตามแผนงาน
- งานวิเคราะห์และประเมินความมีประสิทธิภาพ ประหยัด คุ่มค่า
ในการใช้ทรัพยากรของส่วนราชการต่าง ๆ
- งานประเมินการควบคุมภายใน
- งานอื่นๆ ที่เกี่ยวข้องและที่ได้รับมอบหมาย

- นักวิชาการตรวจสอบภายใน (ปก./ชก.)
รวม ๑ อัตรา

| ประเภท | อำนาจการท้องถิ่น | | | วิชาการ | | | ทั่วไป | | | พนักงานจ้าง | | รวม |
|--------|------------------|------|-----|---------------|----------|------------|--------|----------|------------|-------------|--------|-----|
| | ต้น | กลาง | สูง | ชำนาญการพิเศษ | ชำนาญการ | ปฏิบัติการ | อาวุโส | ชำนาญงาน | ปฏิบัติงาน | ตามภารกิจ | ทั่วไป | |
| ระดับ | - | - | - | - | - | ๑ | - | - | - | - | - | ๑ |