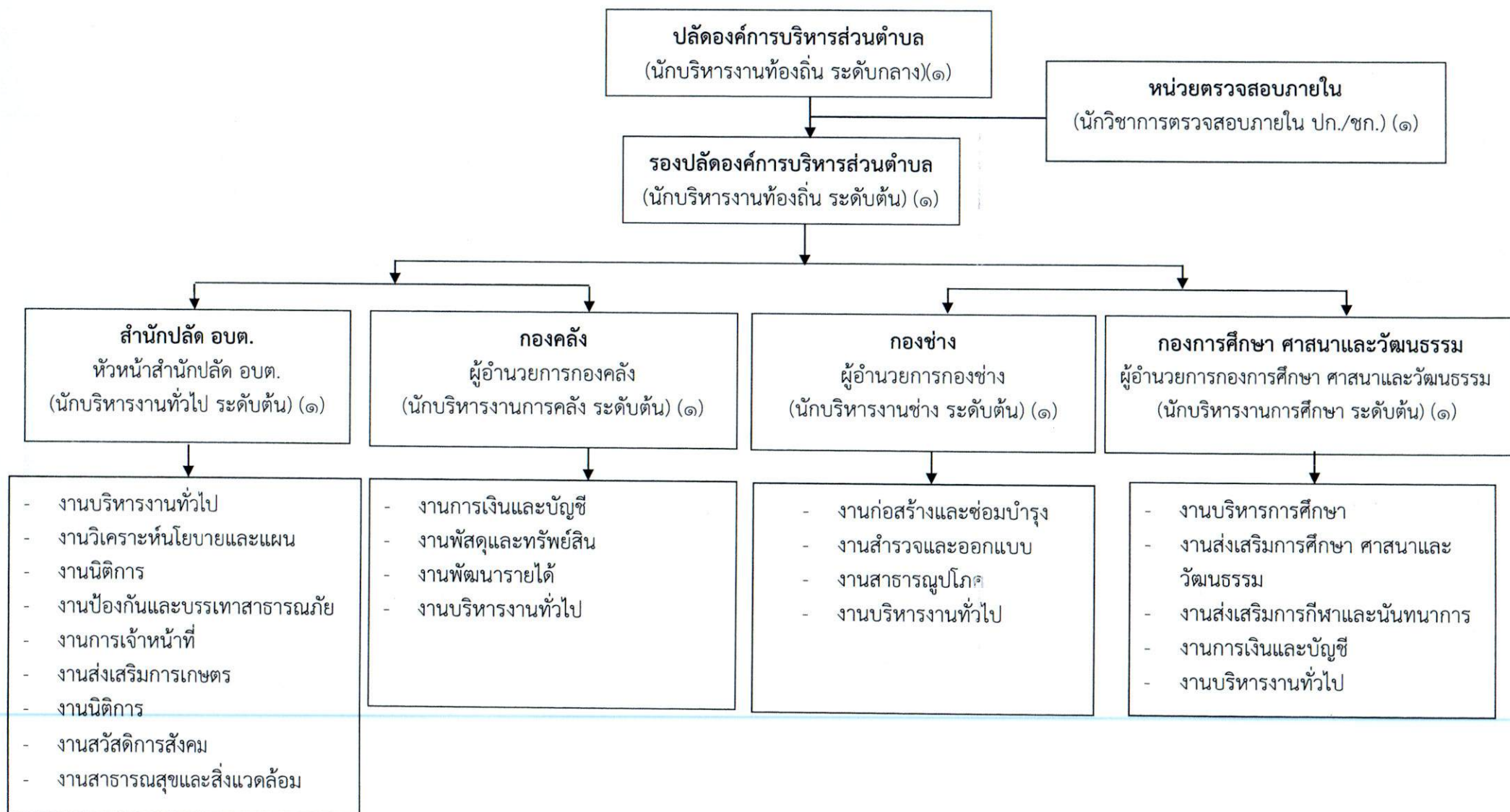
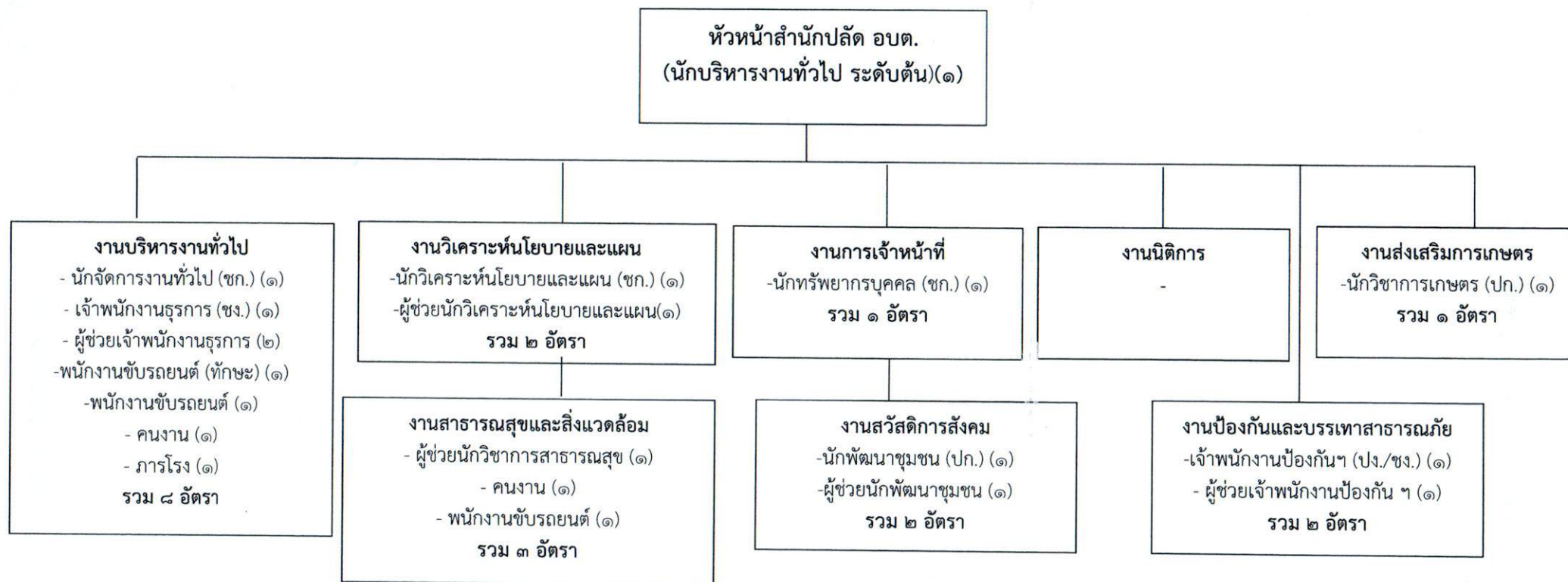


๑๐. แผนภูมิโครงสร้างการแบ่งส่วนราชการตามแผนอัตรากำลัง ๓ ปี (พ.ศ.๒๕๖๗-๒๕๖๙)

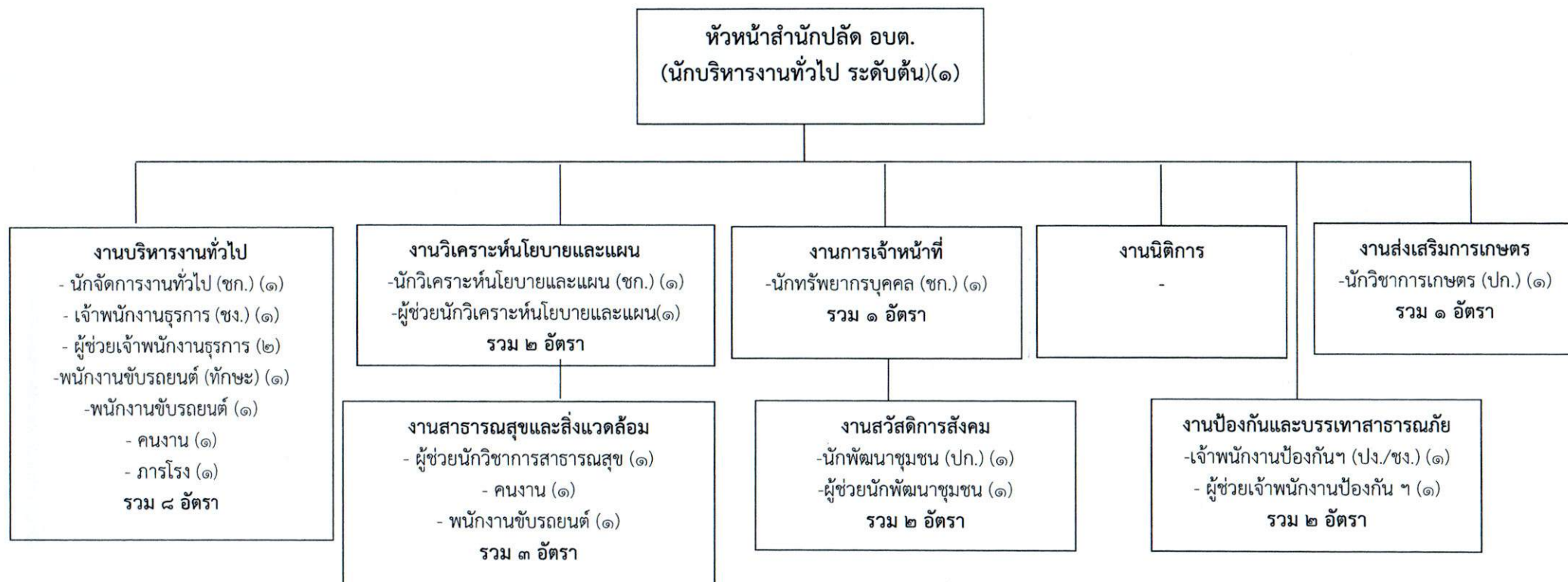


## โครงสร้างสำนักปลัดองค์การบริหารส่วนตำบล (๐๑)



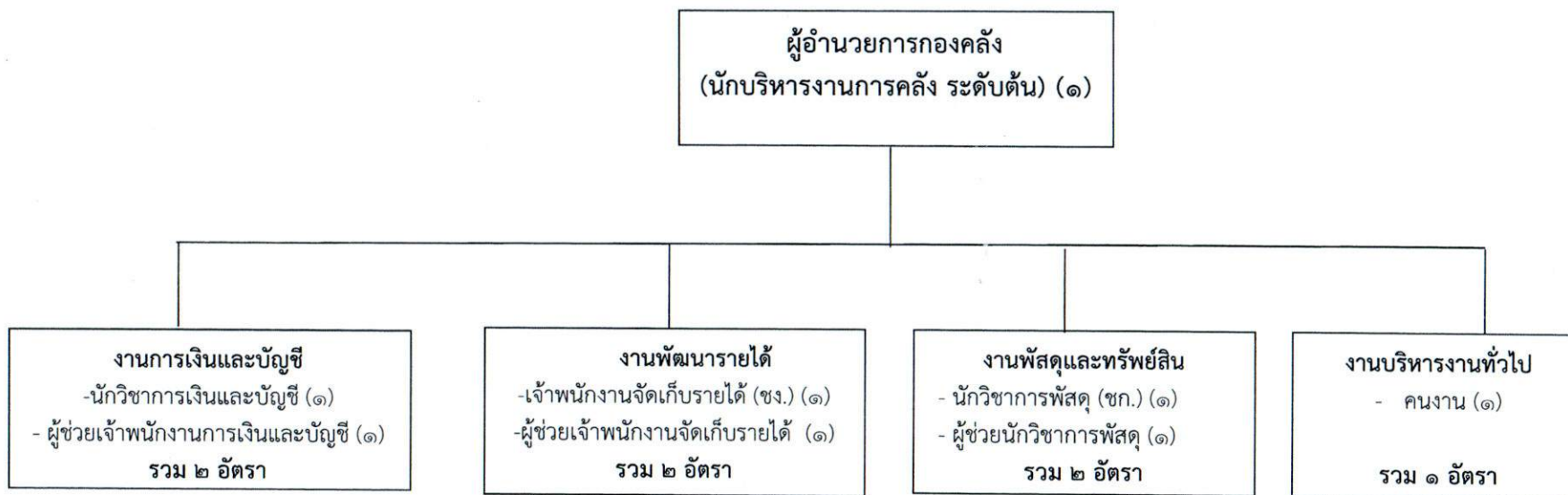
| ประเภท | อำนาจการท้องถิ่น |      |     | วิชาการ       |          |            | ทั่วไป |          |            | ลูกจ้างประจำ | พนักงานจ้าง |        | รวม |
|--------|------------------|------|-----|---------------|----------|------------|--------|----------|------------|--------------|-------------|--------|-----|
|        | ต้น              | กลาง | สูง | ชำนาญการพิเศษ | ชำนาญการ | ปฏิบัติการ | อาวุโส | ชำนาญงาน | ปฏิบัติงาน |              | ตามภารกิจ   | ทั่วไป |     |
| จำนวน  | ๑                | -    | -   | -             | ๓        | ๒          | -      | ๑        | ๑          | -            | ๗           | ๕      | ๒๐  |

## โครงสร้างสำนักปลัดองค์การบริหารส่วนตำบล (๐๑)



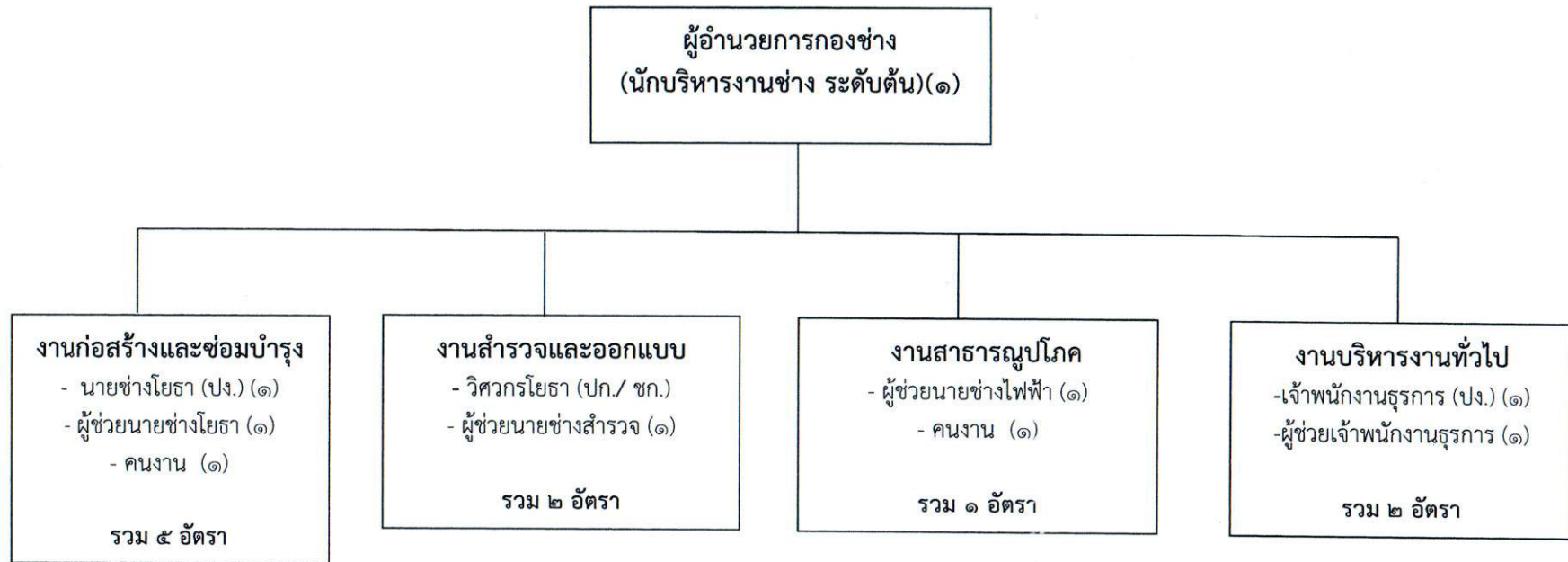
| ประเภท | อำนาจการท้องถิ่น |     |      | วิชาการ |               |          | ทั่วไป     |        |          | ลูกจ้างประจำ | พนักงานจ้าง |                  | รวม |           |
|--------|------------------|-----|------|---------|---------------|----------|------------|--------|----------|--------------|-------------|------------------|-----|-----------|
|        | ระดับ            | ต้น | กลาง | สูง     | ชำนาญการพิเศษ | ชำนาญการ | ปฏิบัติการ | อาวุโส | ชำนาญงาน |              | ปฏิบัติงาน  | กลุ่มงานสนับสนุน |     | ตามภารกิจ |
| จำนวน  | ๑                | -   | -    | -       | -             | ๓        | ๒          | -      | ๑        | ๑            | -           | ๗                | ๕   | ๒๐        |

## โครงสร้างกองคลัง (๐๔)



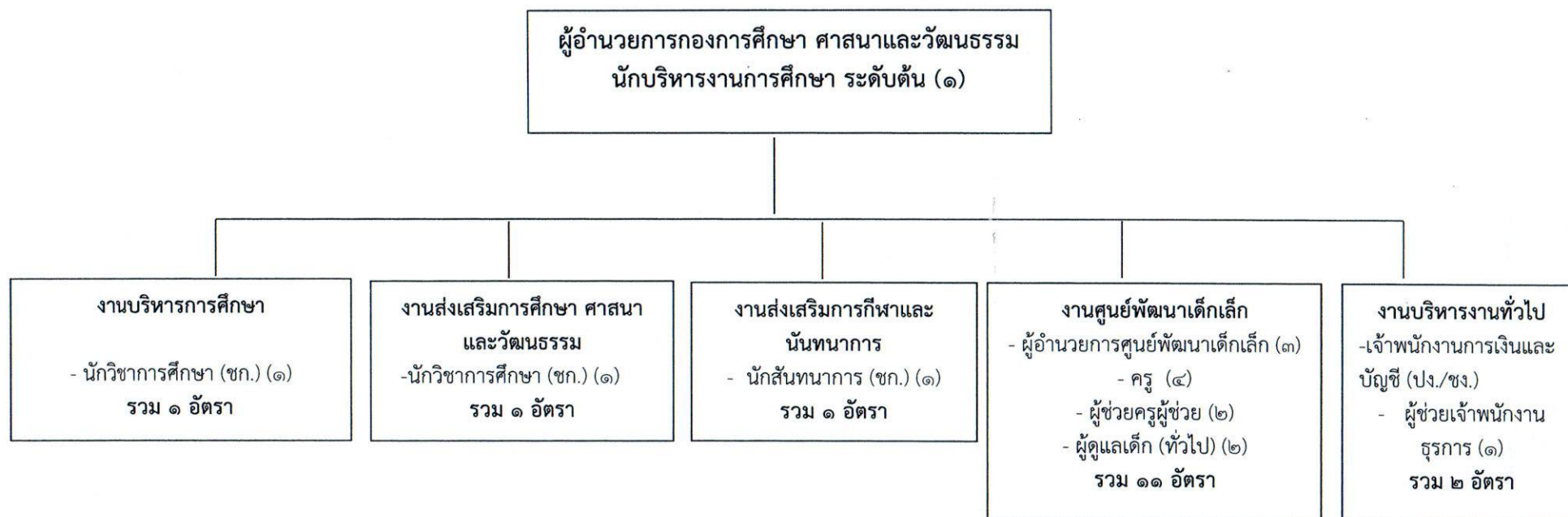
| ประเภท | ผู้อำนวยการท้องถิ่น |     |      | วิชาการ |               |          | ทั่วไป     |        |          | ลูกจ้างประจำ | พนักงานจ้าง |                  | รวม |           |
|--------|---------------------|-----|------|---------|---------------|----------|------------|--------|----------|--------------|-------------|------------------|-----|-----------|
|        | ระดับ               | ต้น | กลาง | สูง     | ชำนาญการพิเศษ | ชำนาญการ | ปฏิบัติการ | อาวุโส | ชำนาญงาน |              | ปฏิบัติงาน  | กลุ่มงานสนับสนุน |     | ตามภารกิจ |
| จำนวน  | ๑                   | -   | -    | -       | ๒             | -        | -          | ๑      | -        | -            | -           | ๓                | ๑   | ๘         |

### โครงสร้างกองช่าง (๐๕)



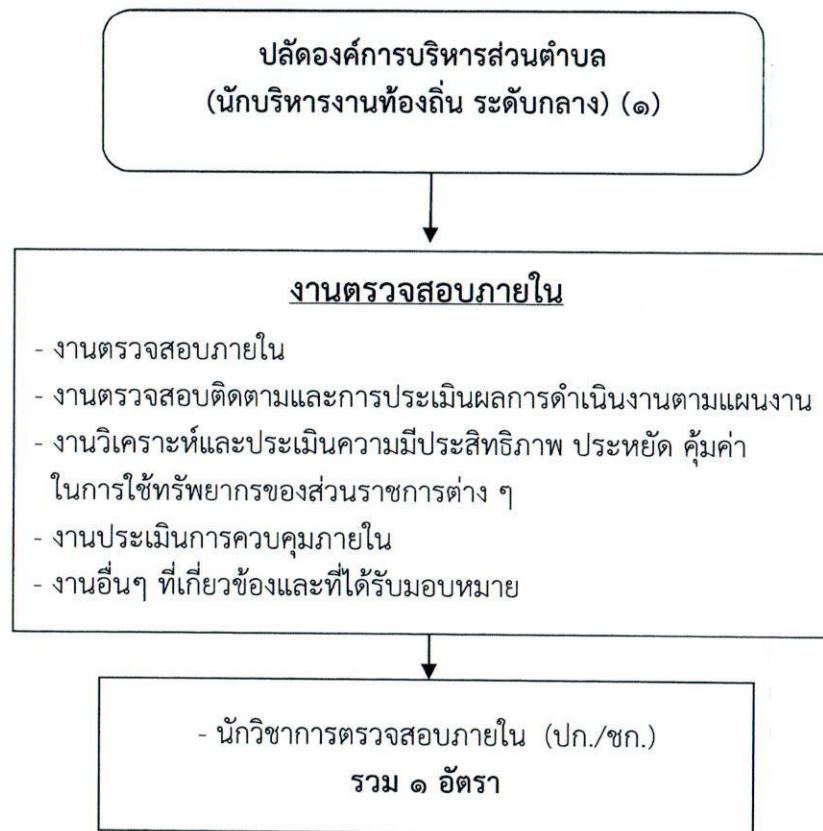
| ประเภท | ผู้อำนวยการท้องถิ่น |     |      | วิชาการ |               |          | ทั่วไป     |        |          | ลูกจ้างประจำ | พนักงานจ้าง |                  | รวม |           |
|--------|---------------------|-----|------|---------|---------------|----------|------------|--------|----------|--------------|-------------|------------------|-----|-----------|
|        | ระดับ               | ต้น | กลาง | สูง     | ชำนาญการพิเศษ | ชำนาญการ | ปฏิบัติการ | อาวุโส | ชำนาญงาน |              | ปฏิบัติงาน  | กลุ่มงานสนับสนุน |     | ตามภารกิจ |
| จำนวน  |                     | ๑   | -    | -       | -             | -        | ๑          | -      | -        | ๒            | -           | ๔                | ๒   | ๑๐        |

## โครงสร้างกองการศึกษา ศาสนาและวัฒนธรรม (๐๘)



| ประเภท | อำนาจการท้องถิ่น |      |     | วิชาการ           |              |                | ทั่วไป |              |            | บริหารสถาน<br>ศึกษา | สายงานการสอน<br>พนักงานครู |             |             |             | พนักงานจ้าง    |           | รวม |
|--------|------------------|------|-----|-------------------|--------------|----------------|--------|--------------|------------|---------------------|----------------------------|-------------|-------------|-------------|----------------|-----------|-----|
|        | ต้น              | กลาง | สูง | ชำนาญ<br>การพิเศษ | ชำนาญ<br>การ | ปฏิบัติ<br>การ | อาวุโส | ชำนาญ<br>งาน | ปฏิบัติงาน |                     | ผอ.ศพด.                    | ครู<br>คศ.๓ | ครู<br>คศ.๒ | ครู<br>คศ.๑ | ครู<br>ผู้ช่วย | ตามภารกิจ |     |
| จำนวน  | ๑                | -    | -   | -                 | ๒            | -              | -      | -            | ๑          | ๓                   | ๒                          | ๑           | ๑           | -           | ๓              | ๒         | ๑๖  |

### โครงสร้างหน่วยตรวจสอบภายใน (๑๒)



| ประเภท | อำนาจการท้องถิ่น |      |     | วิชาการ       |          |            | ทั่วไป |          |            | พนักงานจ้าง |        | รวม |
|--------|------------------|------|-----|---------------|----------|------------|--------|----------|------------|-------------|--------|-----|
|        | ต้น              | กลาง | สูง | ชำนาญการพิเศษ | ชำนาญการ | ปฏิบัติการ | อาวุโส | ชำนาญงาน | ปฏิบัติงาน | ตามภารกิจ   | ทั่วไป |     |
| ระดับ  | -                | -    | -   | -             | -        | ๑          | -      | -        | -          | -           | -      | ๑   |