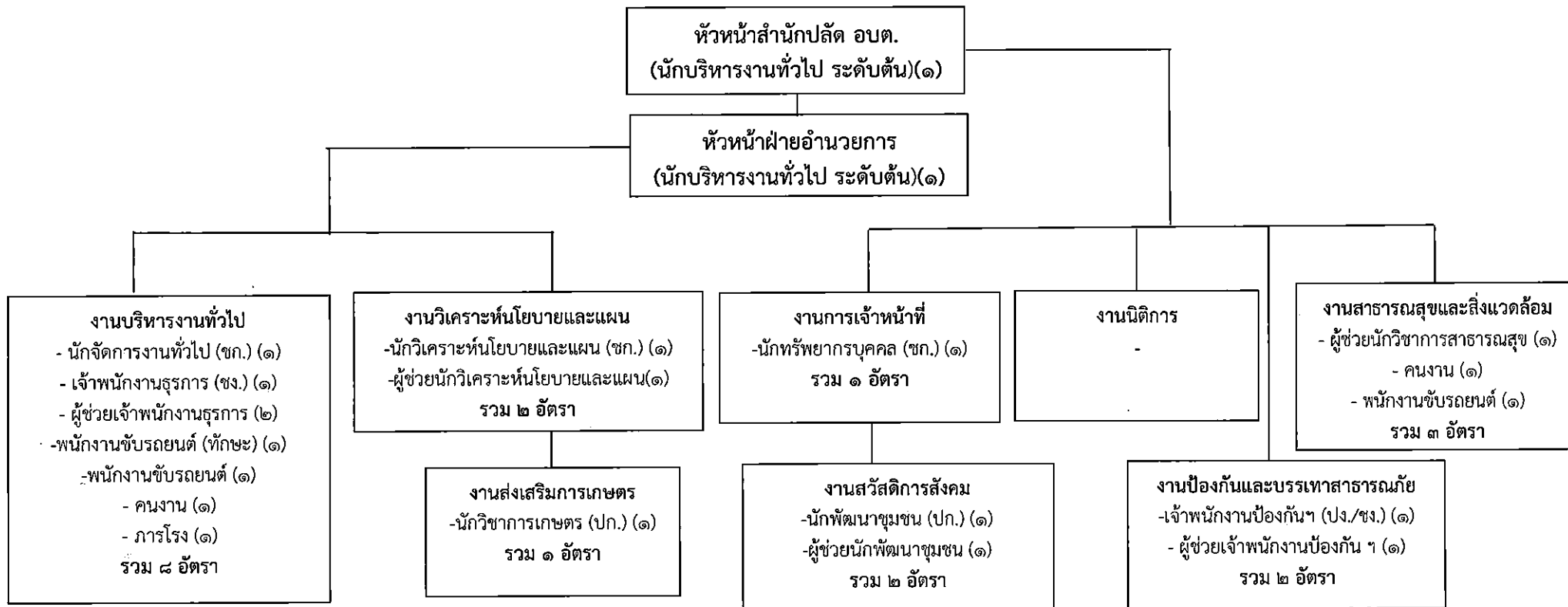


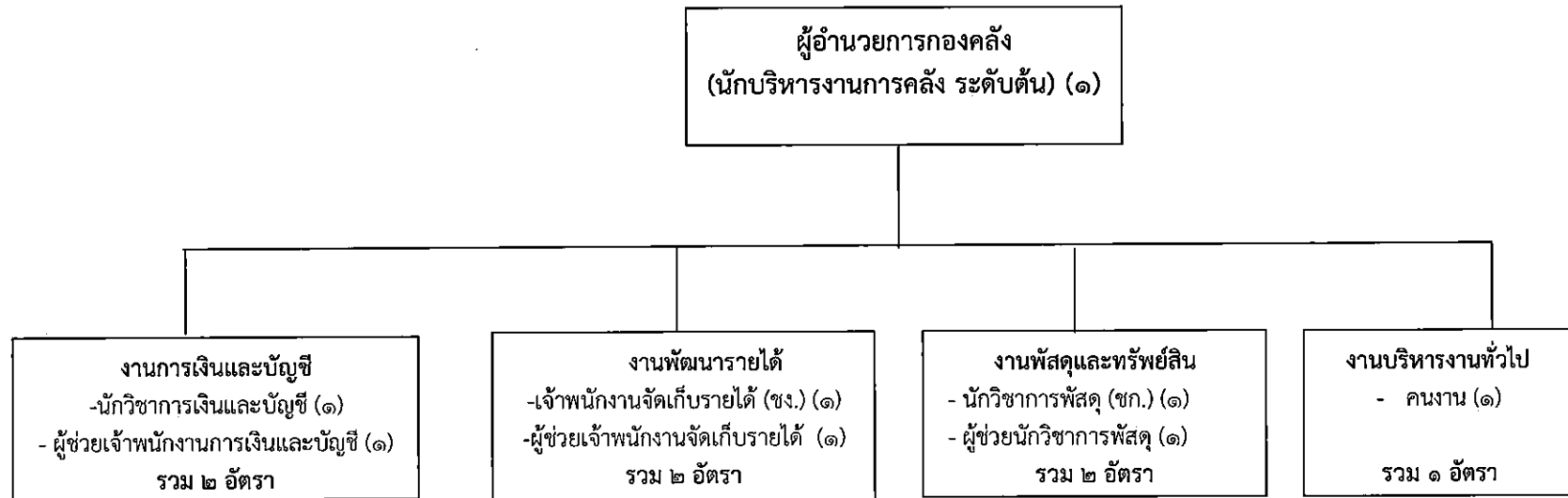


### โครงสร้างสำนักปลัดองค์การบริหารส่วนตำบล ( ๐๑ )



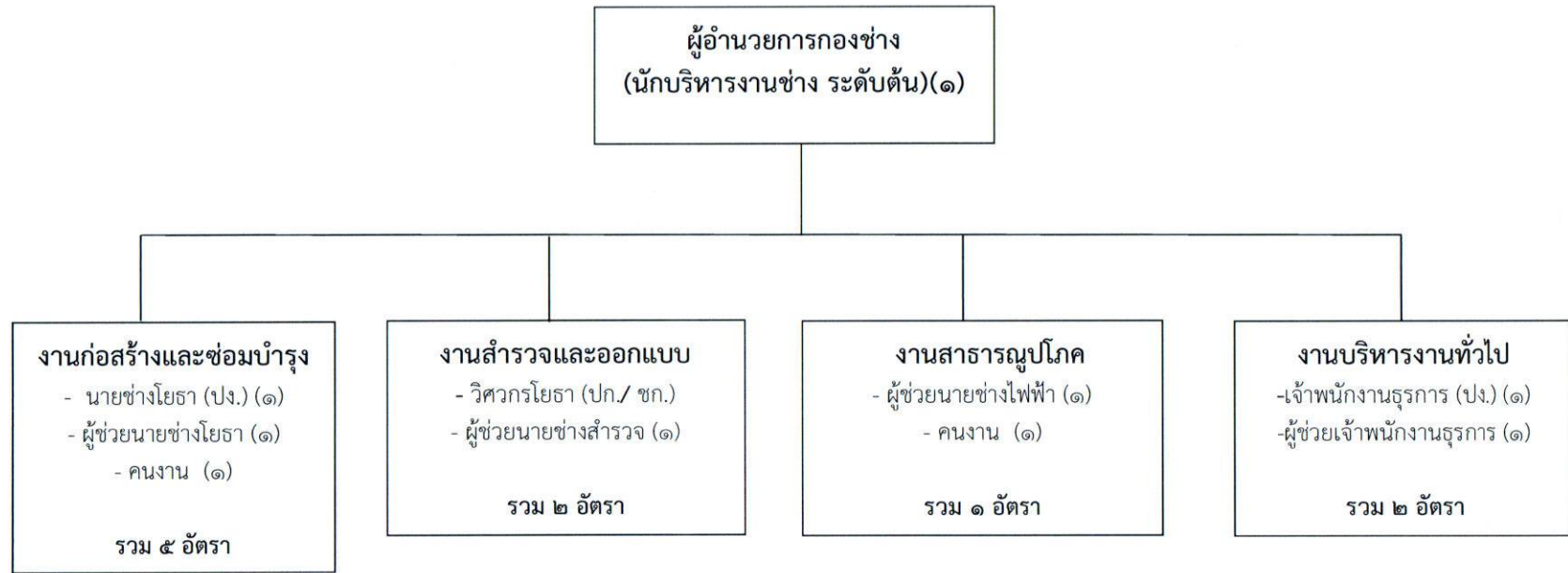
ประเภท	อำนวยการท้องถิ่น			วิชาการ			ทั่วไป			ลูกจ้างประจำ	พนักงานจ้าง		รวม	
	ระดับ	ต้น	กลาง	สูง	ชำนาญการพิเศษ	ชำนาญการ	ปฏิบัติการ	อาวุโส	ชำนาญงาน		ปฏิบัติงาน	กลุ่มงานสนับสนุน		ตามภารกิจ
จำนวน		๒	-	-	-	๓	๒	-	๑	๑	-	๗	๕	๒๐

## โครงสร้างกองคลัง (๐๔)



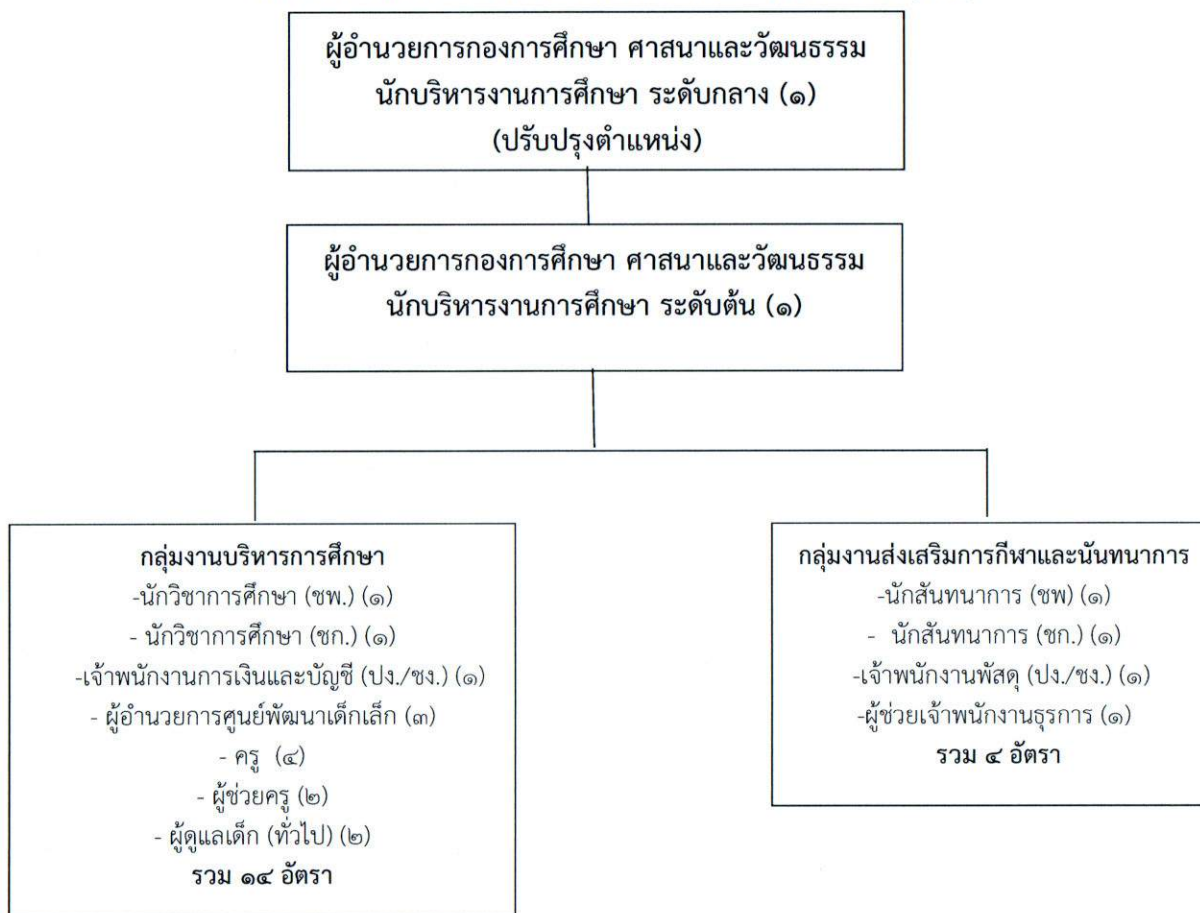
ประเภท	อำนาจการท้องถิ่น			วิชาการ			ทั่วไป			ลูกจ้างประจำ	พนักงานจ้าง		รวม	
	ระดับ	ต้น	กลาง	สูง	ชำนาญการพิเศษ	ชำนาญการ	ปฏิบัติการ	อาวุโส	ชำนาญงาน		ปฏิบัติงาน	กลุ่มงานสนับสนุน		ตามภารกิจ
จำนวน	๑	-	-	-	-	๒	-	-	๑	-	-	๓	๑	๘

## โครงสร้างกองช่าง (๐๕)



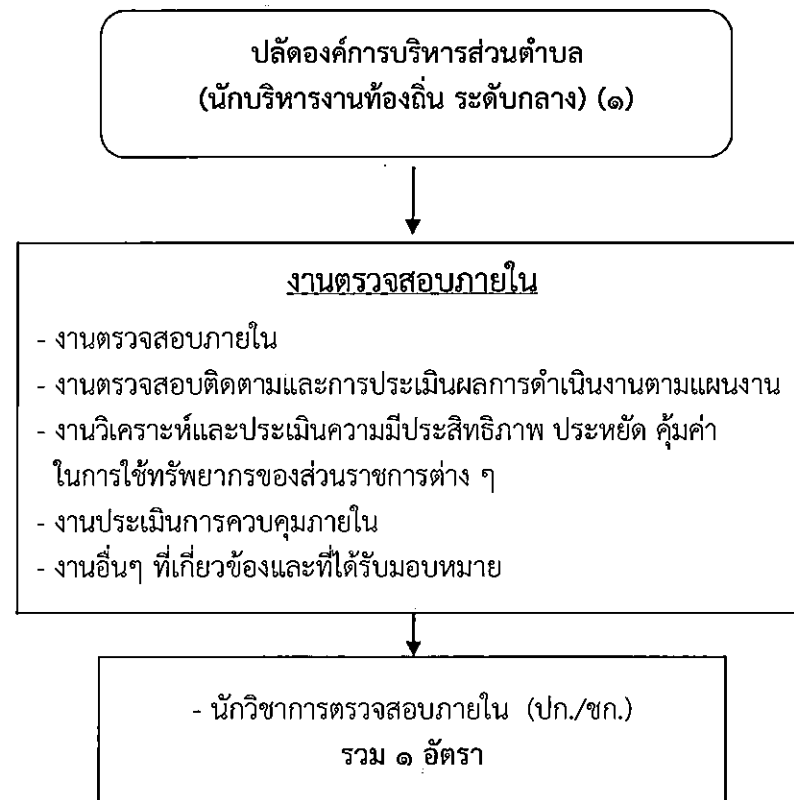
ประเภท	อำนาจการท้องถิ่น			วิชาการ			ทั่วไป			ลูกจ้างประจำ	พนักงานจ้าง		รวม	
	ระดับ	ต้น	กลาง	สูง	ชำนาญการพิเศษ	ชำนาญการ	ปฏิบัติการ	อาวุโส	ชำนาญงาน		ปฏิบัติงาน	กลุ่มงานสนับสนุน		ตามภารกิจ
จำนวน	๑	-	-	-	-	-	๑	-	-	๒	-	๔	๒	๑๐

## โครงสร้างกองการศึกษา ศาสนาและวัฒนธรรม (๐๘)



ประเภท	ผู้อำนวยการท้องถิ่น			วิชาการ			ทั่วไป			บริหารสถานศึกษา	สายงานการสอน พนักงานครู				พนักงานจ้าง		รวม
	ต้น	กลาง	สูง	ชำนาญการพิเศษ	ชำนาญการ	ปฏิบัติการ	อาวุโส	ชำนาญงาน	ปฏิบัติงาน		ผอ.ศพด.	ครู คศ.๓	ครู คศ.๒	ครู คศ.๑	ครูผู้ช่วย	ตามภารกิจ	
จำนวน	๑	๑	-	๒	๒	-	-	-	๒	๓	๒	๑	๑	-	๓	๒	๒๐

## โครงสร้างหน่วยตรวจสอบภายใน (๑๒)



ประเภท	อำนวยการท้องถิ่น			วิชาการ			ทั่วไป			พนักงานจ้าง		รวม
	ต้น	กลาง	สูง	ชำนาญการพิเศษ	ชำนาญการ	ปฏิบัติการ	อาวุโส	ชำนาญงาน	ปฏิบัติงาน	ตามภารกิจ	ทั่วไป	
ระดับ	-	-	-	-	-	๑	-	-	-	-	-	๑