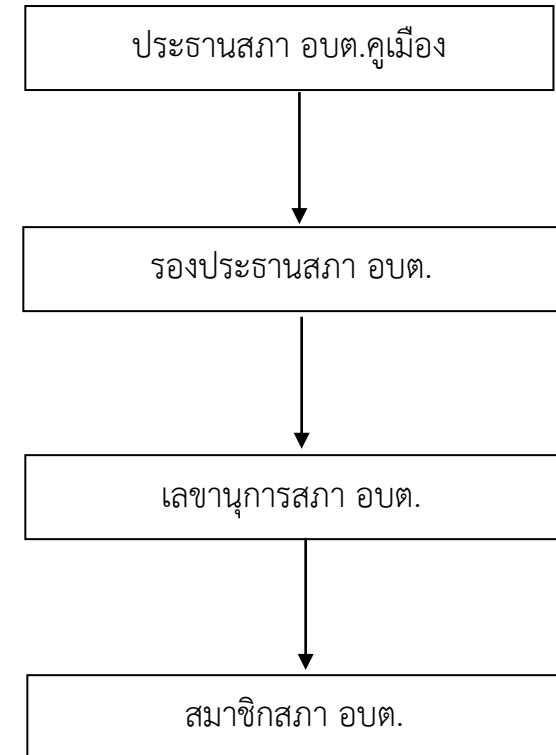
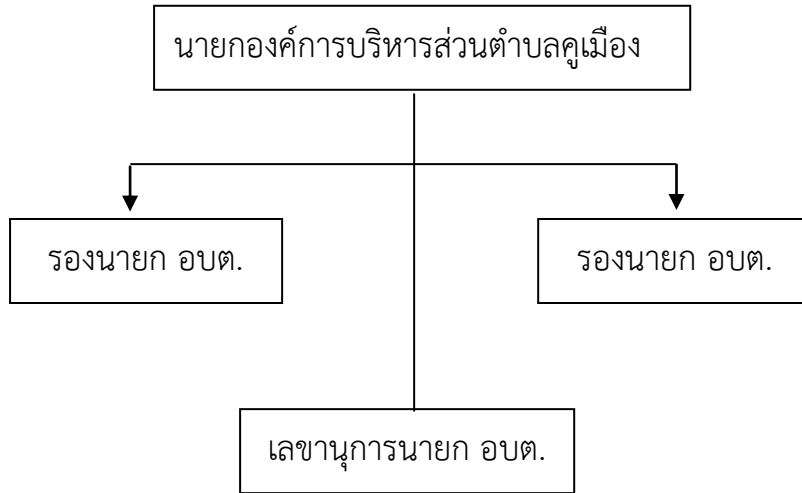
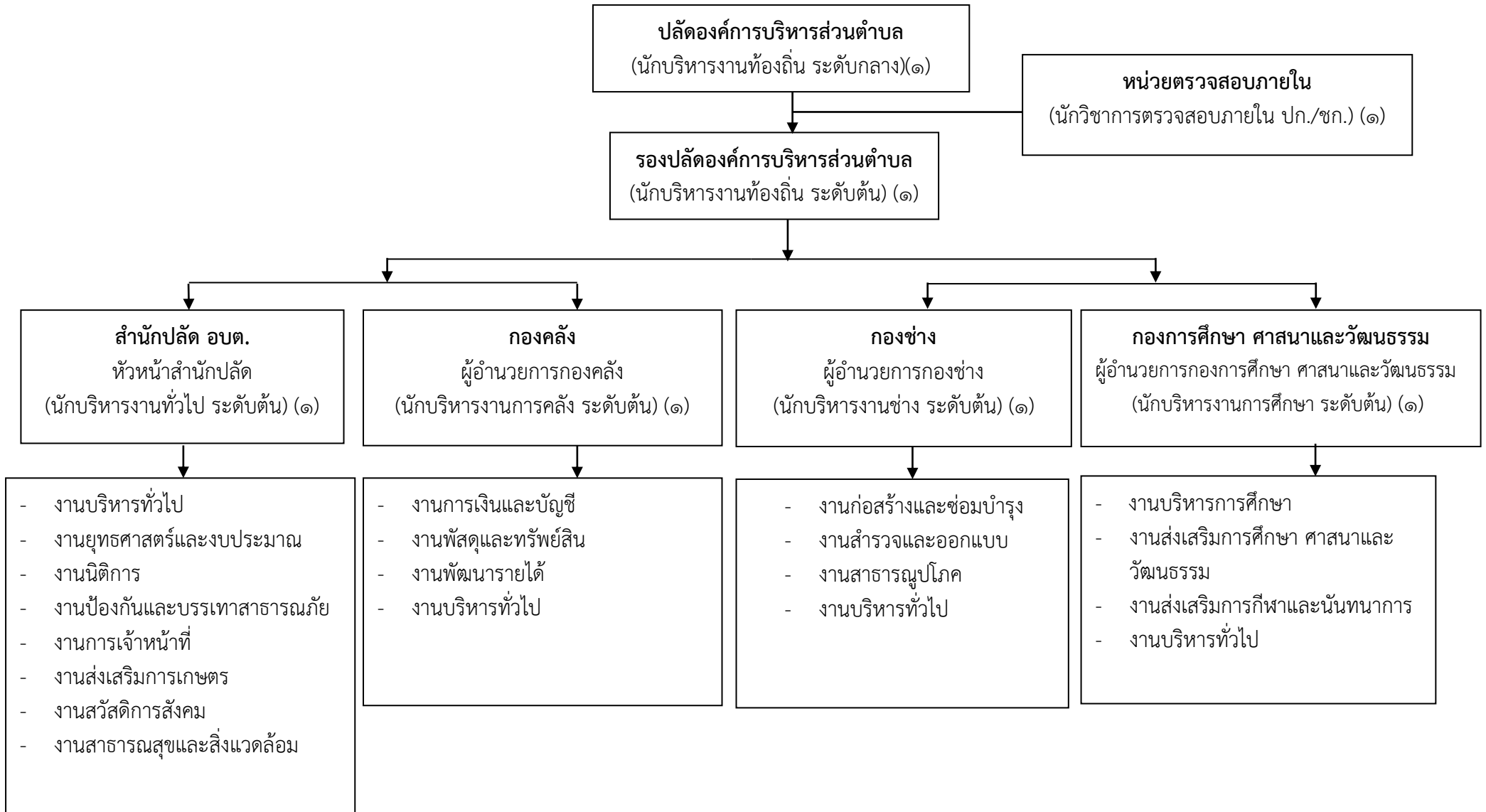


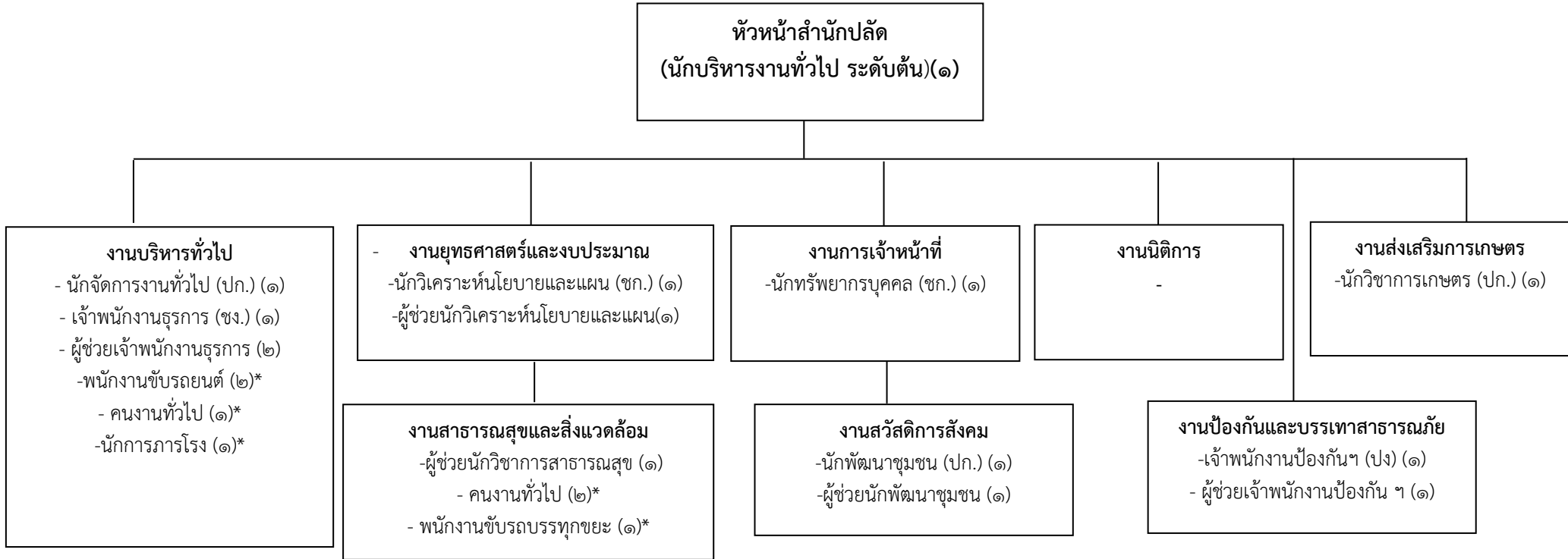
# โครงสร้างองค์การบริหารส่วนตำบลคูเมือง



## แผนภูมิโครงสร้างการแบ่งส่วนราชการ

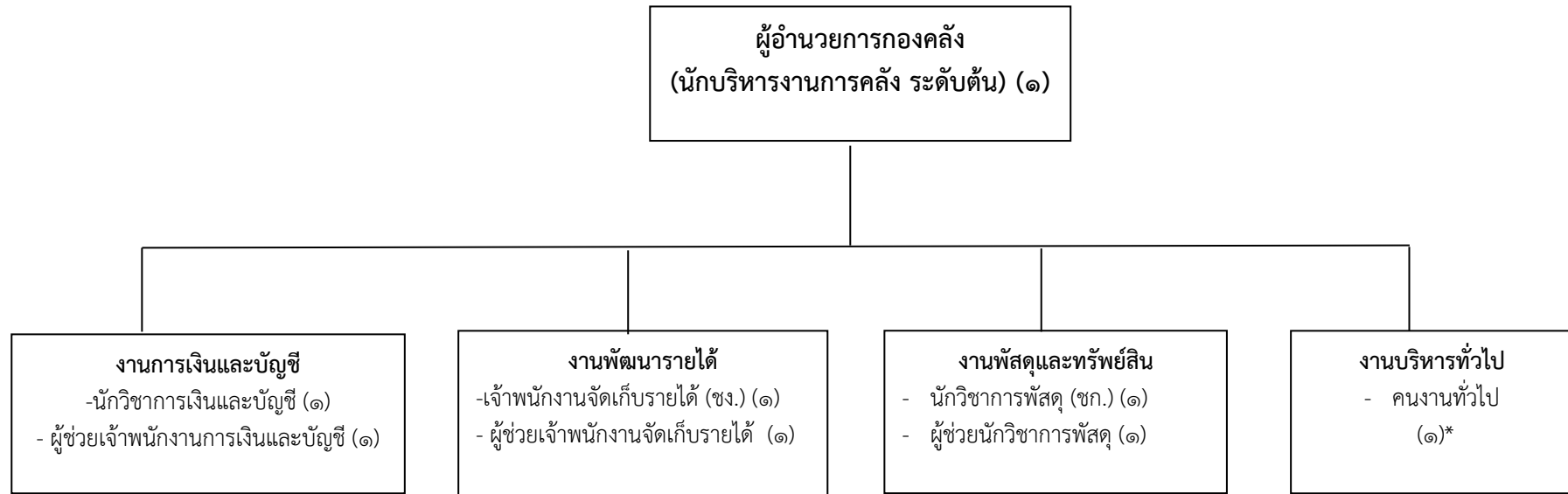


## โครงสร้างสำนักปลัดองค์การบริหารส่วนตำบล



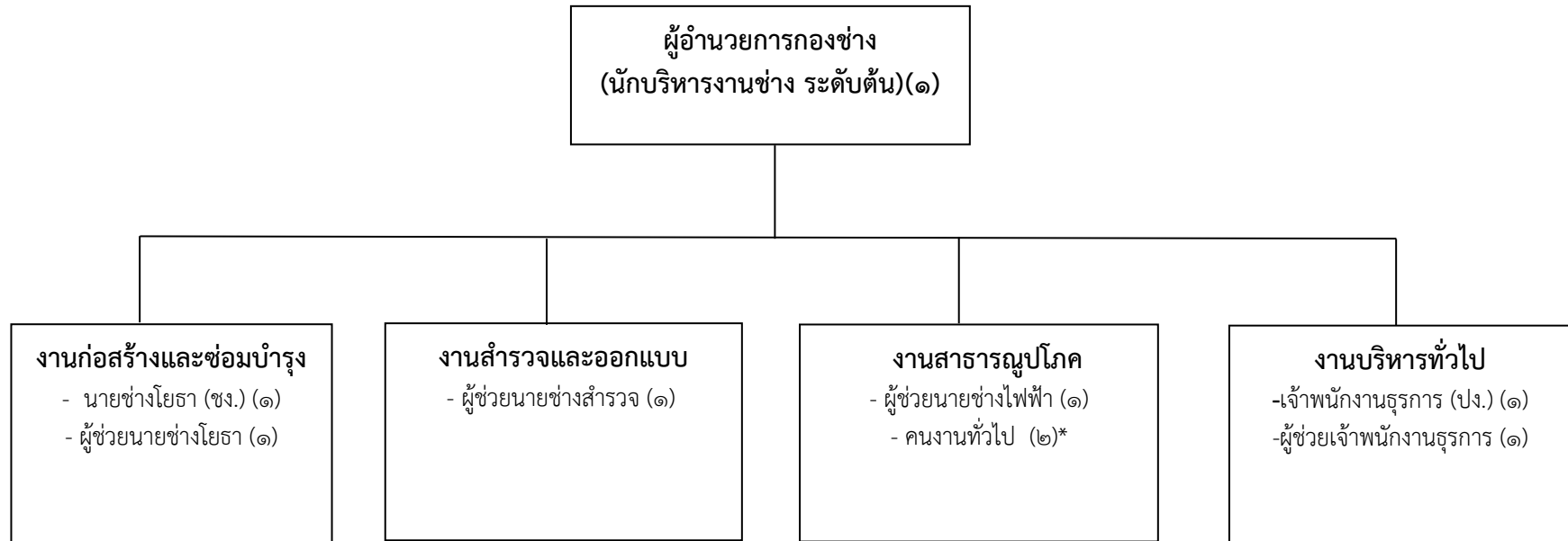
ประเภท	อำนาจการท้องถิ่น			วิชาการ			ทั่วไป			ลูกจ้างประจำ	พนักงานจ้าง		รวม
	ระดับ	ต้น	กลาง	สูง	ชำนาญการพิเศษ	ชำนาญการ	ปฏิบัติการ	อาวุโส	ชำนาญงาน		ปฏิบัติงาน	ตามภารกิจ	
จำนวน	๑	-	-	-	๓	๒	-	๑	๑	-	๗	๖	๒๑

## โครงสร้างองค์กร



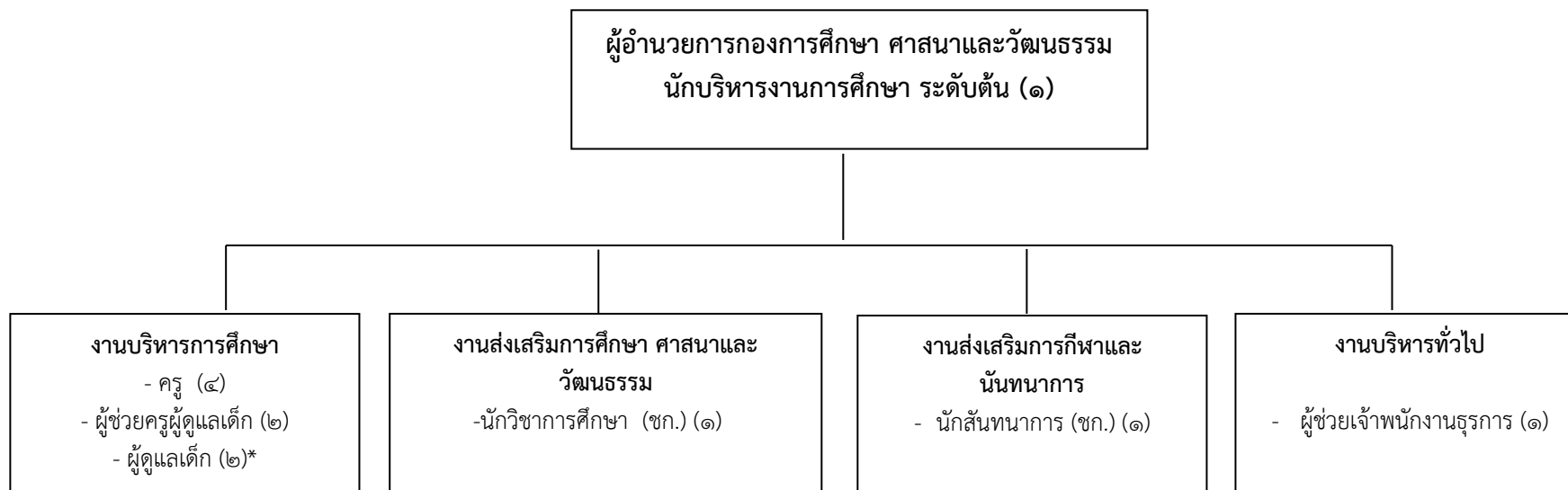
ประเภท	อำนาจการท้องถิ่น			วิชาการ			ทั่วไป			ลูกจ้างประจำ	พนักงานจ้าง		รวม	
	ระดับ	ต้น	กลาง	สูง	ชำนาญการพิเศษ	ชำนาญการ	ปฏิบัติการ	อาวุโส	ชำนาญงาน		ปฏิบัติงาน	กลุ่มงานสนับสนุน		ตามภารกิจ
จำนวน	๑	-	-	-	๒	-	-	๑			-	๓	๑	๘

## โครงสร้างกองช่าง



ประเภท	อำนาจการท้องถิ่น			วิชาการ			ทั่วไป			ลูกจ้างประจำ	พนักงานจ้าง		รวม	
	ระดับ	ต้น	กลาง	สูง	ชำนาญการพิเศษ	ชำนาญการ	ปฏิบัติการ	อาวุโส	ชำนาญงาน		ปฏิบัติงาน	กลุ่มงานสนับสนุน		ตามภารกิจ
จำนวน	๑	-	-	-	-	-	-	-	๑	๑	-	๔	๒	๙

## โครงสร้างกองการศึกษา ศาสนาและวัฒนธรรม



ประเภท	ผู้อำนวยการท้องถิ่น			วิชาการ			ทั่วไป			ลูกจ้างประจำ	พนักงานครู					พนักงานจ้าง		รวม	
	ระดับ	ต้น	กลาง	สูง	ชำนาญการพิเศษ	ชำนาญการ	ปฏิบัติการ	อาวุโส	ชำนาญงาน		ปฏิบัติงาน	กลุ่มงาน	หัวหน้าศพด.	ครู คศ.๓	ครู คศ.๒	ครู คศ.๑	ครูผู้ช่วย		ตามภารกิจ
จำนวน	๑	-	-	-	๒	-	-	-	-	-	-	-	-	๒	๒	-	๔	๑	๑๒

## โครงสร้างหน่วยตรวจสอบภายใน

ปลัดองค์การบริหารส่วนตำบล  
(นักบริหารงานท้องถิ่น ระดับกลาง) (๑)



### งานตรวจสอบภายใน

- งานตรวจสอบภายใน
- งานตรวจสอบติดตามและการประเมินผลการดำเนินงานตามแผนงาน
- งานวิเคราะห์และประเมินความมีประสิทธิภาพ ประหยัด คุ่มค่า  
ในการใช้ทรัพยากรของส่วนราชการต่าง ๆ
- งานประเมินการควบคุมภายใน
- งานอื่น ๆ ที่เกี่ยวข้องและที่ได้รับมอบหมาย



- นักวิชาการตรวจสอบภายใน (ปก./ชก.)  
กำหนดเพิ่มจำนวน ๑ อัตรา ตามประกาศ ก.อบต.จังหวัดอุบลราชธานี  
ลงวันที่ ๗ ธันวาคม ๒๕๖๓

ประเภท	อำนาจการท้องถิ่น			วิชาการ			ทั่วไป			พนักงานจ้าง		รวม
	ต้น	กลาง	สูง	ชำนาญการพิเศษ	ชำนาญการ	ปฏิบัติการ	อาวุโส	ชำนาญงาน	ปฏิบัติงาน	ตามภารกิจ	ทั่วไป	
ระดับ	-	-	-	-	-	๑	-	-	-	-	-	๑